

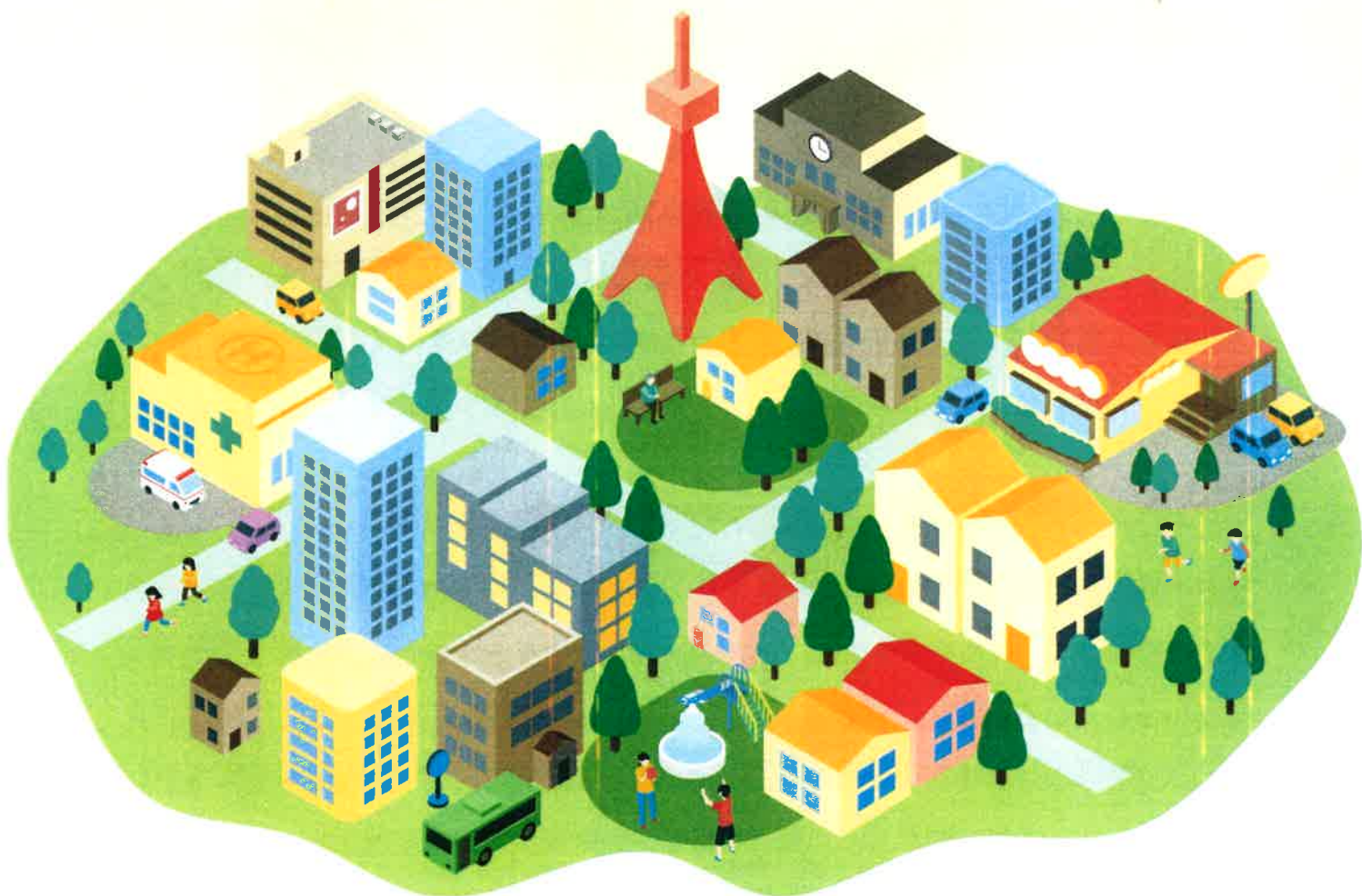
わかりやすい

年末調整 実務のポイント

令和

6

年分



公益財団法人
全国法人会総連合

目 次

I	昨年と比べて変わった点	3
	1 令和 6 年分所得税の定額減税の実施	3
	2 「給与所得者の保険料控除申告書」の記載内容の改正	3
	【令和 7 年分以後に適用される改正】簡易な扶養控除等申告書の提出	4
II	年末調整の手続	5
	1 年末調整の対象となる人	5
	2 年末調整の手順	6
III	年税額の計算のための準備	7
	1 申告書等の準備	7
	2 「扶養控除等(異動)申告書」の提出・記載内容の確認	8
	3 「基礎控除申告書」の提出・記載内容の確認	21
	4 「配偶者控除等申告書」の提出・記載内容の確認	23
	5 「所得金額調整控除申告書」の提出・記載内容の確認	28
	6 「保険料控除申告書」の提出・記載内容の確認	30
	7 「(特定増改築等)住宅借入金等特別控除申告書」の 提出・記載内容の確認	37
	8 令和 6 年分所得税の定額減税	43
IV	令和 6 年分年税額の計算	49
V	徴収税額との精算	53
VI	年末調整の再調整	55
VII	法定調書の作成と提出	56
	1 法定調書の作成と提出期限	56
	2 提出方法	56
	3 「給与所得の源泉徴収票」の提出範囲等	58
	4 記載例	59

参考 令和 6 年分の年末調整等のための給与所得控除後の給与等の金額の表 64-72